



# INDICE

---

Le società di capitali

Tipi di società di capitali

Definizione S.p.A.

I diritti patrimoniali

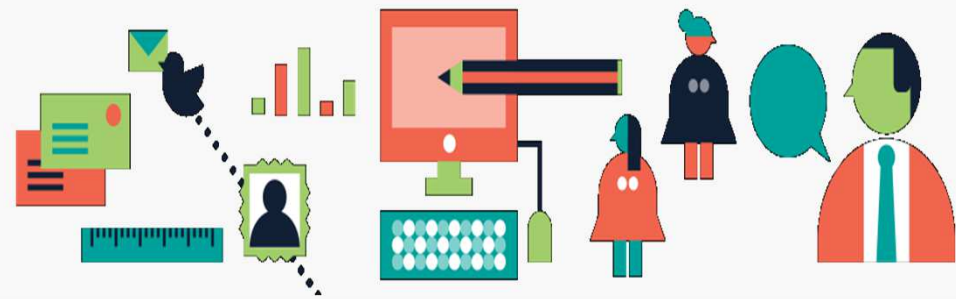
I diritti amministrativi

Le azioni

Tipi di azioni

Costituzione di una S.p.A.

Esercizio vincolo/svincolo



CLASSI 2.0



Sito: <https://urly.it/395g5>

Società di capitali	Società di persone
Personalità giuridica	Non ha personalità giuridica
Contributo iniziale obbligatorio da parte dei soci	Nessun contributo iniziale obbligatorio da parte dei soci
Autonomia patrimoniale perfetta	Autonomia patrimoniale imperfetta

## LA SOCIETÀ DI CAPITALI

Il diritto commerciale definisce le società di capitali come forme giuridiche nelle quali il capitale ha una prevalenza concettuale e normativa rispetto ai soci. La partecipazione dei soci al capitale sociale (o capitale di rischio) si manifesta in forma di azioni o quote, a seconda del tipo di società.

Sono classificate come tali la *S.p.A.* (società per azioni),  
la *S.a.p.a.* (società in accomandita per azioni)  
la *S.r.l.* (società a responsabilità limitata),  
la *S.r.l.s.* (società a responsabilità limitata semplificata).



# Confronto

Sito: [urly.it/395g4](http://urly.it/395g4)

## S.R.L.

La sigla S.r.l. sta per Società a Responsabilità Limitata, Risponde delle obbligazioni sociali soltanto limitatamente alle quote versate dai soci. Essi non sono tenuti a coprire eventuali debiti con i propri capitali o beni privati. Per la creazione di una Srl è necessario un capitale iniziale. Questo tipo di società è quella più indicata per trovare in modo rapido degli investitori o coinvolgere amici e parenti e limitare i rischi)

## S.A.P.A

Le società in accomandita per azioni, hanno le stesse caratteristiche delle spa, solo che al loro interno vi sono due categorie di soci: gli accomandanti e gli accomandatari. I primi sono responsabili limitatamente alla quota conferita, mentre gli accomandatari hanno una responsabilità illimitata e solidale in caso di insolvenza della società. Inoltre, a questi ultimi spetta l'amministrazione della società.

## S.R.L.S.

E' l'acronimo di società a responsabilità limitata semplificata, introdotta nel nostro ordinamento a partire dal 2012 con l'intento di rendere più semplice, più accessibile, meno costoso, la costituzione della società,





# S.P.A.

E' l'acronimo che sta ad indicare la società per azioni ovvero rappresenta la principale società di capitali, ossia il modello ideale per gestire attività economiche con grandi investimenti finanziari difficilmente realizzabili da singoli soggetti.

E' dotata di personalità giuridica, autonomia patrimoniale ed un capitale sociale versato dai soci, le cosiddette azioni.

Sito: [urly.it/395j3](http://urly.it/395j3)



I SOCI SI ASSUMONO IN MODO AUTONOMO DIRITTI E OBBLIGHI. LE SOCIETÀ PER AZIONI RISPONDONO DELLE OBBLIGAZIONI SOCIALI, CIOÈ DEI DEBITI ASSUNTI, ESCLUSIVAMENTE CON IL PROPRIO PATRIMONIO.

Sito :[urly.it/395j7](http://urly.it/395j7)



S.P.A.

NEL CASO IN CUI LA SOCIETÀ NON È IN GRADO DI FAR FRONTE AI PROPRI DEBITI I SOCI NON RISPONDONO CON IL LORO PATRIMONIO PERSONALE. IL CAPITALE SOCIALE DI TALI AZIENDE È DIVISO IN QUOTE DI PARTECIPAZIONE TUTTE DI EGUALE VALORE, DETTE AZIONI.



# DIRITTI PATRIMONIALI

- ✓ Diritto di partecipazione agli utili netti che residuano dopo l'accantonamento alle riserve. La somma rimanente può essere ripartita tra tutte le azioni in circolazione e la quota parte spettante a ciascuna di esse viene chiamata dividendo.
- ✓ Diritto di opzione, cioè la precedenza accordata ai vecchi azionisti rispetto ai terzi, di sottoscrivere le nuove azioni emesse dalla società in occasione degli aumenti di capitale sociale.
- ✓ Diritto al rimborso in caso di liquidazione della società.



Sito: [urly.it/395nm](http://urly.it/395nm)





# DIRITTI AMMINISTRATIVI

- ✓ Il diritto di partecipazione e di voto nelle assemblee, ordinarie e straordinarie, dove i soci discutono dell'andamento della gestione e prendono le decisioni più importanti per la vita della società.
- ✓ Diritto di avere comunicazione e eventualmente contestare il bilancio d'esercizio
- ✓ Il diritto di promuovere, anche individualmente, l'azione di responsabilità nei confronti dei soci amministratori
- ✓ Il diritto di chiedere la revoca per giusta causa dell'amministratore.
- ✓ Il diritto di recesso/estromissione immediata dalla società (art. 2259 c.c.).



Sito: [urly.it/395n7](http://urly.it/395n7)







# LE AZIONI

---

Un'azione, è un titolo finanziario rappresentativo di una quota della proprietà di una società per azioni. Il possessore è detto azionista e l'insieme delle azioni della società è detto capitale azionario (distinto dal capitale sociale risultante dal bilancio aziendale).



azioni  
da comprare

Sito: [urly.it/3959x](http://urly.it/3959x)

Di conseguenza, chi possiede delle azioni è socio della società emittente



Sito: [urly.it/395mv](http://urly.it/395mv)

SI SUDDIVIDONO IN :

- Azioni **ordinarie**: non hanno alcun privilegio specifico, le azioni ordinarie sono azioni nominative che conferiscono al titolare il diritto di partecipare e di votare nelle assemblee ordinarie e straordinarie, di partecipare al riparto dell'utile e di ricevere la quota di liquidazione in caso di scioglimento della società.
- Le azioni **privilegiate**: al contrario delle azioni ordinarie godono di privilegi nella distribuzione degli utili o nel rimborso del capitale in caso si verifichi lo scioglimento della società. Le azioni privilegiate possono inoltre essere emesse anche da società non quotate.
- Le azioni **di risparmio**: Sono del tutto prive del diritto di voto, non possono superare la metà del capitale e sono emesse solo dalle società quotate in mercati regolamentati italiani o dell'UE.



Sito: [urly.it/395nw](http://urly.it/395nw)



## COSTITUZIONE S.P.A.

- Sottoscrizione del capitale sociale;
- Versamento del 25% dei conferimenti in denaro presso un istituto bancario;
- Conferimenti in denaro
- Autorizzazioni
- Esistenza delle condizioni richieste dalle leggi speciali in ordine alla costituzione
- Controllo giudiziario in sede di omologazione;
- Iscrizione della società nel Registro delle Imprese.

Quando avviene l'iscrizione della società nel registro imprese ha luogo la separazione patrimoniale tra quello che è considerato il patrimonio dei soci e quello della società: la società acquista così la personalità giuridica.

## IL VINCOLO E LO SVINCOLO

Per cominciare la costituzione di una società di capitali è necessario che almeno il 25% dei conferimenti in denaro venga versato contestualmente alla sottoscrizione dell'atto costitutivo, rilasciando l'importo dovuto agli amministratori. Nelle s.p.a. e nelle s.a.p.a. il versamento deve essere effettuato su un conto vincolato aperto presso una banca. Questa somma verrà poi svincolata, cioè resa disponibile, quando gli amministratori forniranno la prova dell'avvenuta iscrizione della società nel Registro delle imprese presso la Camera di Commercio competente. Il notaio deve richiedere l'iscrizione entro 10 giorni dalla costituzione. Se la documentazione presentata dal notaio, è regolare sotto il profilo formale, la Camera di Commercio iscrive la società che quindi acquista personalità giuridica, cioè assume in proprio diritti e doveri che derivano dalla sua attività.



Sito: [urly.it/395p3](http://urly.it/395p3)



Parcella N°23	
ONORARIO	2.000,00 €
CONTRIBUTO 4%	80,00 €
TOT	2.080,00 €
IVA 22%	457,60 €
TOT	2.537,60 €
SPESE DOC	2.200,00 €
TOT FATT	4.737,60 €
DEBITI X RIT FISC	400,00 €
TOT	4.337,60 €

AZIONI	40.000	VALORE NOMINALE	10 €
		250.000,00 €	
		150.000,00 €	

DATA	DESCRIZIONE	DARE	AVERE
10-feb	AZIONISTI C/SOTTOSCRIZIONE	400.000,00 €	
	CAPITALE SOCIALE		400.000,00 €
	<i>Costituita spa</i>		
10-feb	TERRENI E FABBRICATI	150.000,00 €	
	AZIONISTI C/SOTTOSCRIZIONE		150.000,00 €
	<i>Conferimento fabbricato</i>		
10-feb	MPS C/VINCOLATO	62.500,00 €	
	AZIONISTI C/SOTTOSCRIZIONE		62.500,00 €
	<i>Versamento 25% obbligatorio</i>		
12-mar	MPS C/C	62.520,91 €	
	ERARIO RIT SUBITE	7,35 €	
	MPS C/VINCOLATO		62.500,00 €
	INTERESSI ATTIVI BANCARI		28,25 €
	<i>Svincolo 25%</i>		
30-mar	COSTI D'IMPIANTO	4.280,00 €	
	IVA NS CREDITO	457,60 €	
	DEBITI V/FORNITORI		4.737,60 €
	<i>Ricevuta parcella N°23</i>		
30-mar	DEBITI V/FORNITORI	4.737,60 €	
	DEBITI X RIT FISC		400,00 €
	MPS C/C		4.337,60 €
	<i>Regolata parcella N°23</i>		
04-apr	AZIONIST C/VERS RICHIAMATI	187.500,00 €	
	AZIONISTI C/SOTTOSCRIZIONE		187.500,00 €
	<i>Richiamato 75%</i>		
07-apr	MPS C/C	187.500,00 €	
	AZIONIST C/VERS RICHIAMATI		187.500,00 €
	<i>Versato 75%</i>		
16-apr	DEBITI X RIT FISC	400,00 €	
	MPS C/C		400,00 €
	<i>Versamento ritenuta fiscale 20%</i>		

# LINK E QR DELLE RISPETTIVE FOTO USATE

<https://urly.it/394wn>



1

[urly.it/394xk](https://urly.it/394xk)



3

[urly.it/395nj](https://urly.it/395nj)



5

[urly.it/395p8](https://urly.it/395p8)



7

[urly.it/395hp](https://urly.it/395hp)



2

[urly.it/3950-](https://urly.it/3950-)



4

[urly.it/395nc](https://urly.it/395nc)



6

